

**TRATTAMENTO DELLE PARTI IN LEGNO**  
**TREATMENT OF WOODEN PARTS**


**IL LEGNO DI PINO NORDICO**, VIENE IMPREGNATO SOTTOVUOTO IN AUTOCLAVE CON SALI MINERALI ATOSSICI, ESENTI DA CROMO E ARSENICO; QUESTO TRATTAMENTO GARANTISCE UNA PROTEZIONE PERMANENTE CONTRO FUNGHI, INSETTI, MUFFE E TUTTI I NEMICI BIOLOGICI DEL LEGNO.

**SWEDISH PINE WOOD** IS AUTOCLAVE PRESSURE IMPREGNATED WITH NON-TOXIC MINERAL SALTS, FREE FROM CHROMIUM AND ARSENIC; THIS TREATMENT GRANTS A PERMANENT PROTECTION FROM FUNGI, MILDEW (MOLD) AND ALL WOOD PARASITES.

**IL LEGNO ESOTICO** VIENE IMPREGNATO SOTTOVUOTO IN AUTOCLAVE (COME SOPRA) E SOTTOPOSTO A DUE TRATTAMENTI CON IMPREGNANTE ALL'ACQUA PER ESTERNI COLOR NOCE.

**THE EXOTIC WOOD**, IS IMPREGNATED IN AUTOCLAVE (AS ABOVE) AND SUBJECTED TO TWO TREATMENTS WITH A WALNUT-COLORED WATER-BASED IMPREGNATING AGENT FOR EXTERIORS.

**FINITURE SUPERFICI SU PANCHINE MONOBLOCCO**  
**SURFACE FINISHINGS ON BENCHES IN SINGLE PIECE**


**RIVESTIMENTO ACRILICO** PROTETTIVO COPRENTE, DOTATO DI ELEVATA RESISTENZA AGLI AGENTI ATMOSFERICI, PROTEGGE LE SUPERFICI EVITANDO LA FORMAZIONE DI MUFFE, ALGHE E MUSCHIO. IMPEDISCE LA CARBONATAZIONE DEL CALCESTRUZZO DOVUTA ALL'INQUINAMENTO AMBIENTALE.

**ACRYLIC COATING** - THIS FINISH IS ALKALI RESISTANT AND HIGHLY PROTECTIVE AGAINST THE MOST AGGRESSIVE ENVIRONMENTS. IT PREVENTS CARBONATION AS IT HAS EXCELLENT RESISTANCE TO CARBON DIOXIDE PENETRATION. IT WORKS AS SELF-CLEANING SEALANT WHILE ALSO PREVENTING THE GROWTH OF ALGAE, MILDEW, FUNGUS AND MOSS.

**TRATTAMENTO DELLE PARTI METALLICHE**  
**TREATMENT OF METAL PARTS**


PER GARANTIRE UNA ADEGUATA RESISTENZA DEI COMPONENTI METALLICI ALL'ESTERNO **VENGONO IMPIEGATI I SEGUENTI TRATTAMENTI:**

- CATAFORESI: FONDO PROTETTIVO APPLICATO PER ELETTRODEPOSIZIONE CATODICA SUI MANUFATTI OPPURE PRIMER EPOSSIDICO IN POLVERE TERMOINDURENTE A BASE DI ZINCO;
- VERNICIATURA A POLVERI POLIESTERE TERMOINDURENTE PARTICOLARMENTE STUDIATE PER MANUFATTI DESTINATI ALL'ESTERNO.

FOR ASSURING AN ADEQUATE RESISTANCE OF THE METAL COMPONENTS TO THE ATMOSPHERIC AGENTS, **THE FOLLOWING TREATMENTS ARE CARRIED OUT:**

- CATHAPHORESIS: PROTECTIVE FINISH APPLIED THROUGH CATHODIC ELECTROPLATING OR ZINC-BASED THERMOSETTING EPOXY PRIMING;
- PAINTING WITH THERMOSETTING POLYESTER POWDER SPECIFIC FOR OUTDOOR USE.

**NELLA STAMPA SU CARTA LA TONALITÀ DEI COLORI NON PUÒ ESSERE RIPRODOTTA FEDELMENTE.** LE CARATTERISTICHE E I DATI TECNICI POSSONO VARIARE RISPETTO A QUANTO DESCRITTO NEL PRESENTE CATALOGO. LA CALZOLARI LAVORA COSTANTEMENTE AL PERFEZIONAMENTO DI TUTTI I MODELLI PRODOTTI. TUTTE LE PARTI METALLICHE VERNICIATE A FORNO SONO REALIZZATE IN COLORE ROSSO (RAL 3000), NERO, GRIGIO ANTRACITE (RAL 7021) ED EFFETTO CORTEN SU RICHIESTA. PER COLORAZIONI DIVERSE CONTATTARE LAZIENDA.

**COLOURS MAY NOT BE PERFECTLY REPRODUCED IN PRINTING.** CHARACTERISTICS AND TECHNICAL FEATURES MAY VARY FROM THOSE DESCRIBED IN THIS CATALOGUE. CALZOLARI CONSTANTLY SEEKS TO ACHIEVE PERFECTION IN ITS PRODUCTS. ALL THE POWDER COATED METAL PARTS ARE EITHER RED (RAL 3000), BLACK, ANTHRACITE GREY (RAL 7021) OR PAINTED WITH A WEATHERING STEEL EFFECT UPON REQUEST. FOR OTHER COLOURS, PLEASE CONTACT THE COMPANY.

**COLORI DISPONIBILI**  
**AVAILABLE COLOURS**
**GHIAIETTO LAVATO + FINITURA ACRILICA TRASPARENTE — WASHED FINE GRAVEL + CLEAR WATER-REPELLENT FINISH**


1 - GRIGIO - GREY



2 - BIANCO - WHITE



3 - ROSA ANTICO - ANTIQUE PINK



4 - OCRA AVORIO - IVORY OCHRE

**CEMENTO SABBIAIO + FINITURA ACRILICA TRASPARENTE — SAND-BLASTED CONCRETE + CLEAR WATER-REPELLENT FINISH**


4/A - SABBIA - SAND



5/A - COTTO - TERRACOTTA



6/A - PORFIDO - PORPHYRY



13 - BOTTICINO BIANCO/WHITE



14 - ROSA PRUN - PRUN PINK



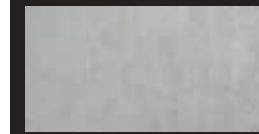
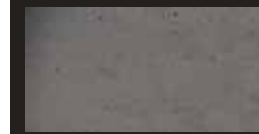
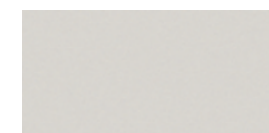
15 - TUFO - TUFF



16 - GRANITO - GRANITE



20 - NERO - BLACK

**COLORI BASE — BASIC COLOURS**
18 - CEMENTO BIANCO  
+ FINITURA ACRILICA TRASPARENTE  
NATURAL WHITE CONCRETE  
+ CLEAR WATER REPELLENT FINISH19 - CEMENTO GRIGIO NATURALE  
FAIR FACED NATURAL GREY CONCRETE28 - CEMENTO GRIGIO GRAFITE  
GRAPHITE GREY CONCRETE
**RIVESTIMENTO ACRILICO COPRENTE**  
**SOLID COLOUR ACRYLIC PAINT**


7 - BETON - CONCRETE



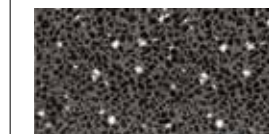
8 - ROSSO MATTONE - BRICK RED



9 - AVORIO - IVORY



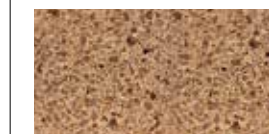
10 - ANTRACITE - ANTHRACITE

**PIETRA RICOSTRUITA (LEVIGATA)**  
**+ FINITURA ACRILICA TRASPARENTE**  
**POLISHED RECONSTRUCTED STONE**  
**+ CLEAR WATER-REPELLENT FINISH**
18P - PIETRA BIANCO CREMA  
- CREAMY WHITE STONE

20P - BLACK STONE - PIETRA NERA



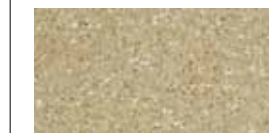
24 - PIETRA BIANCA - WHITE STONE



25 - PIETRA ROSA - PINK STONE



26 - PIETRA VERDE - GREEN STONE

27 - PIETRA GIALLO SIENNA  
- YELLOW SIENNA STONE

CALZOLARI HA A CUORE L'AMBIENTE E CREDE IN UNA GESTIONE RESPONSABILE DELLE FORESTE. PER QUESTO LA NOSTRA AZIENDA È CERTIFICATA FSC®. I NOSTRI PRODOTTI VENGONO REALIZZATI CON LEGNAME CERTIFICATO FSC®. CALZOLARI CARES ABOUT THE ENVIRONMENT AND ABOUT A RESPONSIBLE MANAGEMENT OF THE FORESTS. THAT IS WHY THE COMPANY IS FSC® CERTIFIED. OUR PRODUCTS ARE MADE WITH FSC® CERTIFIED WOOD.

SOLO I PRODOTTI IDENTIFICATI COME TALI SONO CERTIFICATI FSC®.  
LOOK FOR OUR FSC®- CERTIFIED PRODUCTS.