

Design sostenibile

Tecnologia, design e creatività caratterizzano da oltre 50 anni Calzolari, azienda mantovana che è orientata su progettazione e sviluppo di prodotti ecosostenibili, come le panchine Andromeda e la nuova Solaris Smart

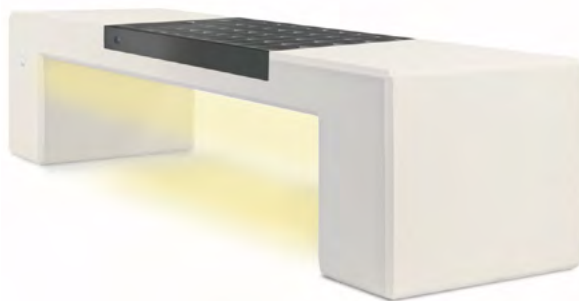
Costituita nel 1964 a seguito della trasformazione dell'impresa di costruzioni, l'azienda Calzolari era già attiva a Gonzaga (MN) negli anni Venti del secolo scorso. Impresa familiare, ha ormai raggiunto la quarta generazione: ne abbiamo parlato con l'architetto Cesare Aldo Calzolari, attuale titolare.

Quali sono le aree di intervento principali?

Cesare Aldo Calzolari (C.A.C.): dal 1984 abbiamo introdotto una gamma di attrezzature per l'arredo urbano di nostra concezione, proposta principalmente agli enti pubblici. Questa comprende: panchine e sedute componibili, cestini per la raccolta differenziata, portabiciclette, dissuasori di sosta, fioriere. I materiali impiegati vanno dalla pietra ricostruita all'acciaio, dalla ghisa al legno. Inoltre, siamo specializzati nella realizzazione di manufatti "custom", affiancando il professionista in fase di progettazione sino all'esecuzione dei prototipi per arrivare alla realizzazione del manufatto vero e proprio.

Da quale ambito arrivano le maggiori richieste?

C.A.C.: principali clienti sono le amministrazioni comunali, le imprese appaltatrici di lavori pubblici e le aziende municipalizzate.



In alto, la nuova panchina Solaris Smart, dotata di un modulo fotovoltaico; sopra, il lungomare del borgo di San Terenzo (SP), attrezzato con arredi in pietra ricostruita.

Inoltre, abbiamo clienti consolidati nella grande distribuzione e nella ristorazione autostradale. Oltre il 30% della produzione viene esportata nei principali Paesi europei (Francia, Germania, Regno Unito, Austria, Svizzera e Grecia), dove siamo presenti con rivenditori esclusivisti.

Quali sono le nuove tendenze?

C.A.C.: negli ultimi anni

l'utilizzo di prodotti prefabbricati in conglomerato cementizio per l'arredo urbano ha avuto un nuovo impulso grazie allo sviluppo di nuovi concept progettuali e all'impiego di materiali accessori eco-friendly come per esempio il "legnoplastico" (che utilizza residui della lavorazione del legno unitamente a resine), che consente di non abbattere le foreste e, inoltre, non richiede manutenzione nel tempo.



Il titolare, l'architetto Cesare Aldo Calzolari.

Progetti futuri?

C.A.C.: dal 2023 sarà disponibile la nuova panchina "Solaris Smart" dotata di un modulo fotovoltaico e batterie interne che la renderanno indipendente dalla rete di alimentazione elettrica pubblica. La panchina è dotata di illuminazione led, punti di ricarica per cellulari anche wireless, sensori della temperatura ambientale e molti altre funzioni che non richiedono l'alimentazione elettrica di rete.

E l'attenzione per l'ambiente?

C.A.C.: Nell'ultimo anno abbiamo presentato nuovi prodotti che fanno della sostenibilità ambientale una prerogativa importante. La Panchina "Andromeda Stars", dotata di particelle luminescenti che hanno la proprietà di assorbire la luce solare e rilasciarla nelle ore notturne: non richiede dunque nessun consumo di energia elettrica. La Panchina "Andromeda Mangiasmog", realizzata con cemento fotocatalitico è in grado di abbattere gli inquinanti presenti nell'aria: in pratica la panchina replica il processo attuato dagli alberi. Possiamo affermare che "cinque panchine equivalgono alla messa a dimora di un albero in città", naturalmente per quanto riguarda l'azione sugli inquinanti, contribuendo a mantenere un'aria più vivibile. **A.P.**